

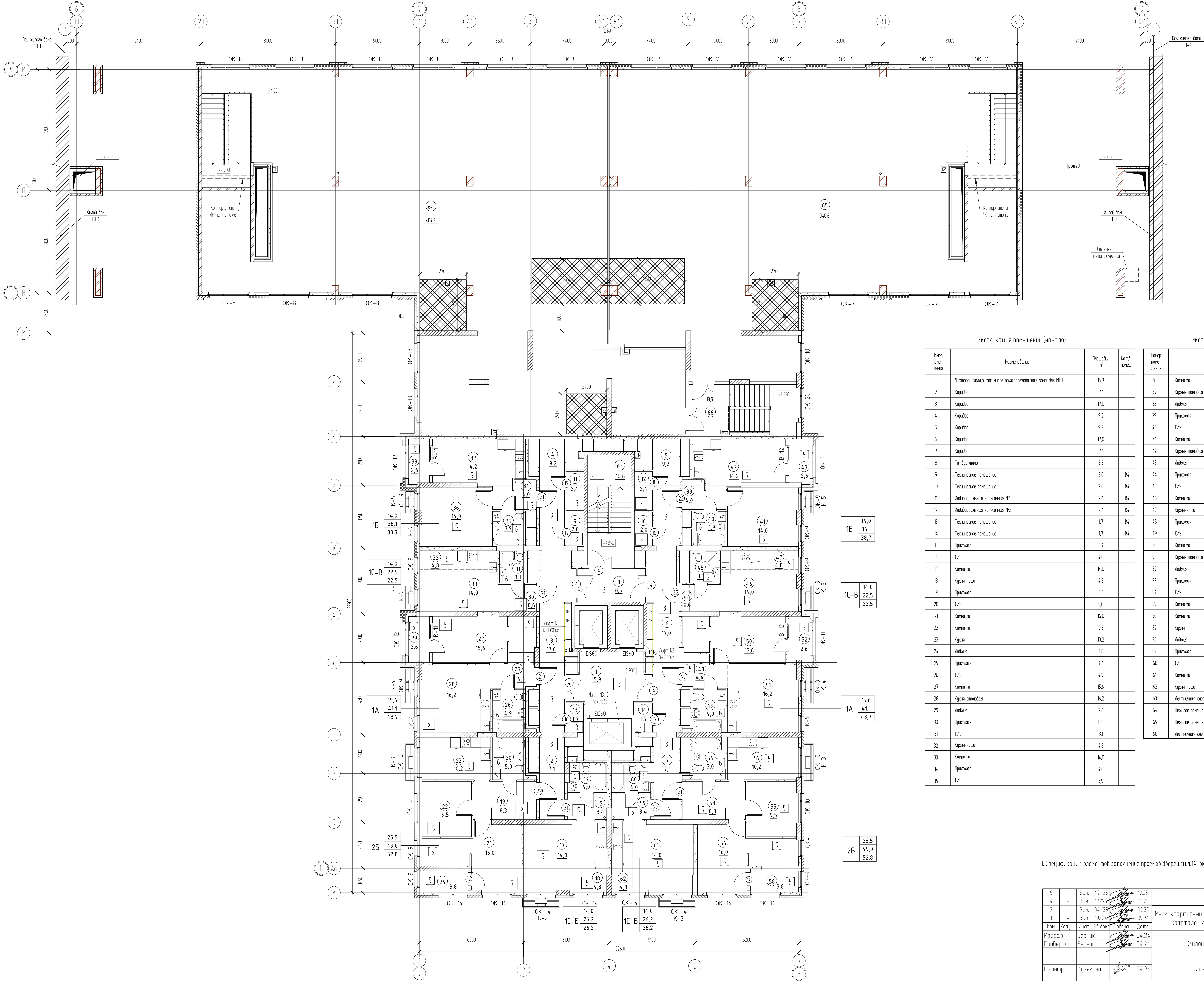
- Условные обозначения
- монолитный железобетон
 - утеплитель
 - кладка из керамзитобетонных блоков толщиной 90, 190, 250 мм
 - место для размещения "мокрой" зоны
 - клинкерная фасадная плитка на подсистеме

Экспликация помещений (начало)				Экспликация помещений (окончание)			
Номер помещения	Наименование	Площадь, м²	Кат. помещ.	Номер помещения	Наименование	Площадь, м²	Кат. помещ.
1	Прихожая	3,4		21	Кухня	10,2	
2	С/У	4,0		22	Комната	9,5	
3	Комната	14,0		23	Комната	16,0	
4	Кухня-ниша	4,8		24	Лоджия	3,8	
5	Терраса	8,7		25	Терраса	8,7	
6	Прихожая	3,4		26	Терраса	3,4	
7	С/У	4,0		27	Танбур	7,2	
8	Комната	14,0		28	Танбур	9,0	
9	Кухня-ниша	4,8		29	Фойе	70,5	
10	Терраса	8,7		30	Танбур	7,1	
11	Прихожая	8,3		31	Танбур	7,1	
12	С/У	5,0		32	Колосчатая	23,3	В4
13	Кухня	10,2		33	ПМ	3,4	В4
14	Комната	9,5		34	Танбур-шиш	5,3	
15	Комната	16,0		35	Лестничная клетка. ltyp H2	16,8	
16	Лоджия	3,8		36	Лестница в подвал	20,3	
17	Терраса	8,7		37	Лестничная клетка	19,3	
18	Терраса	3,4		38	Лестничная клетка	19,3	
19	Прихожая	8,3		39	Нежилое помещение N 4н	447,8	
20	С/У	5,0		40	Нежилое помещение N 1н	85,1	

Экспликация нежилых помещений 1, 2 этажей			
Номер помещения	Наименование	Площадь, м²	Прим.
1н	Нежилое помещение	85,1	1 эт.
2н	Нежилое помещение	52,3	1 эт.
3н	Нежилое помещение	108,6	1 эт.
4н	Нежилое помещение	447,8	1 эт.
5н	Нежилое помещение	106,1	1 эт.
6н	Нежилое помещение	52,3	1 эт.
7н	Нежилое помещение (в том числе лестничная клетка)	356,4	1, 2 эт.
8н	Нежилое помещение (в том числе лестничная клетка)	420,1	1, 2 эт.
Итого:		1628,7	

1. Спецификация элементов заполнения проемов дверей см. л. 14, окон и встрай - л. 13.

5	-	Зам	4/7/25	10.25
4	-	Зам	17/25	05.25
3	-	Зам	04/25	02.25
1	-	Зам	19/25	05.24
Изм.	Колуч	Лист	№ док	Дата
Разработ	Берник			04.24
Проверил	Берник			04.24
Н.контр.	Кузякина			04.24
К-01/23-02-AP1				
Многоквартирный жилой дом с подземной автостоянкой, расположенный в квартале улиц Т. Карцацкого-Е. Войнова в г. Тюмени. 2 этап				
Жилой дом ГП-2.2		Станд	Лист	Листов
План 1 этажа		Р	7	
000 "Реконструкция-2000 и К"				



- Условные обозначения
- монолитный железобетон
 - утеплитель
 - кладка из керамзитобетонных блоков толщиной 90, 190, 250 мм
 - место для размещения "мокрой" зоны
 - клинкерная фасадная плитка на подсистеме

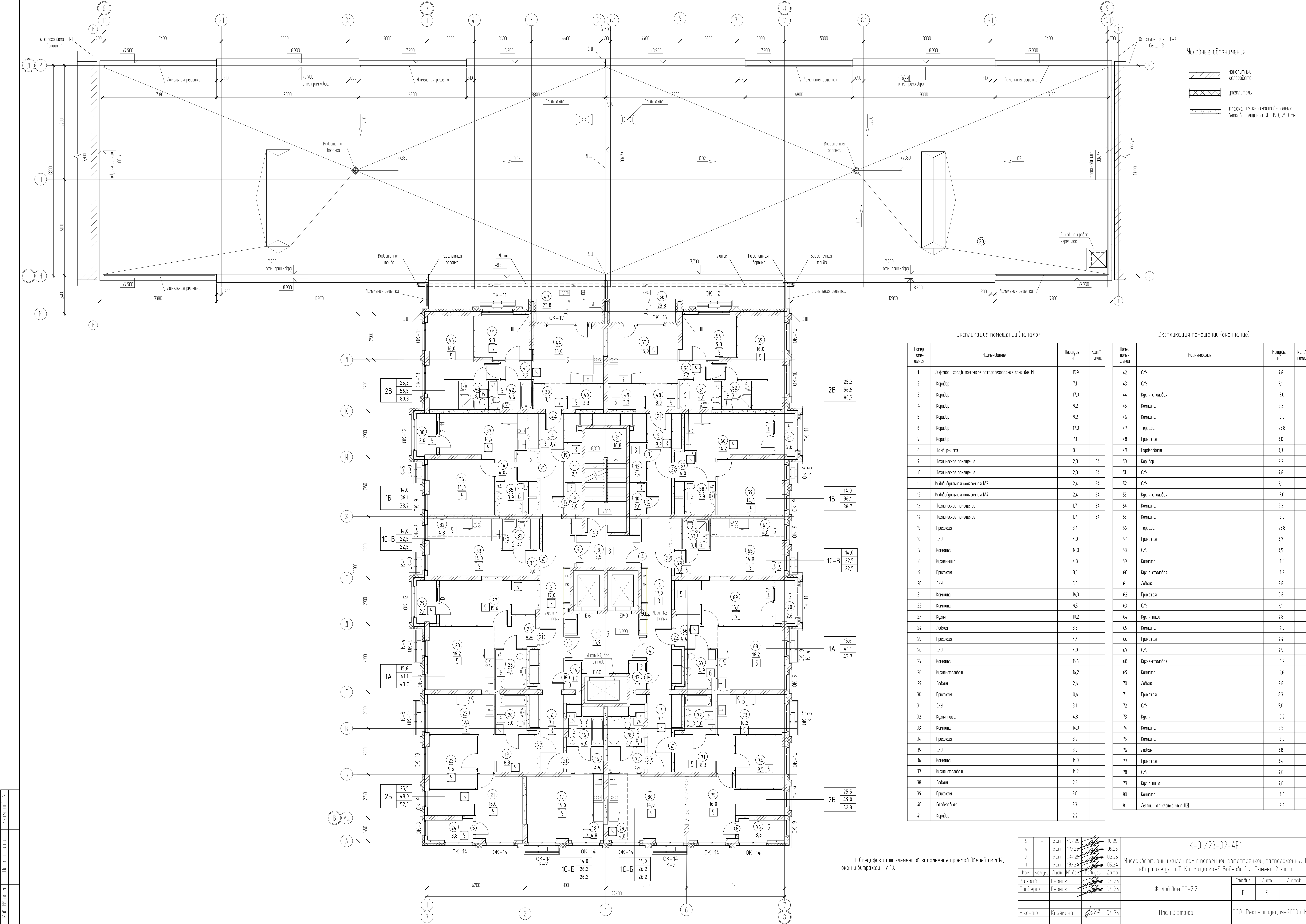
Экспликация помещений (начало)			
Номер помещения	Наименование	Площадь, м²	Кат. помещ.
1	Лифтовой холл пом. числе пожаробезопасная зона для МПН	15,9	
2	Коридор	7,1	
3	Коридор	17,0	
4	Коридор	9,2	
5	Коридор	9,2	
6	Коридор	17,0	
7	Коридор	7,1	
8	Тоннель-шлюз	8,5	
9	Техническое помещение	2,0	В4
10	Техническое помещение	2,0	В4
11	Индивидуальная котельная №1	2,4	В4
12	Индивидуальная котельная №2	2,4	В4
13	Техническое помещение	1,7	В4
14	Техническое помещение	1,7	В4
15	Прихожая	3,4	
16	С/У	4,0	
17	Комната	14,0	
18	Кухня-ниша	4,8	
19	Прихожая	8,3	
20	С/У	5,0	
21	Комната	16,0	
22	Комната	9,5	
23	Кухня	10,2	
24	Лоджия	3,8	
25	Прихожая	4,4	
26	С/У	4,9	
27	Комната	15,6	
28	Кухня-столовая	16,2	
29	Лоджия	2,6	
30	Прихожая	0,6	
31	С/У	3,1	
32	Кухня-ниша	4,8	
33	Комната	14,0	
34	Прихожая	4,0	
35	С/У	3,9	

Экспликация помещений (окончание)			
Номер помещения	Наименование	Площадь, м²	Кат. помещ.
36	Комната	14,0	
37	Кухня-столовая	14,2	
38	Лоджия	2,6	
39	Прихожая	4,0	
40	С/У	3,9	
41	Комната	14,0	
42	Кухня-столовая	14,2	
43	Лоджия	2,6	
44	Прихожая	0,6	
45	С/У	3,1	
46	Комната	14,0	
47	Кухня-ниша	4,8	
48	Прихожая	4,4	
49	С/У	4,9	
50	Комната	15,6	
51	Кухня-столовая	16,2	
52	Лоджия	2,6	
53	Прихожая	8,3	
54	С/У	5,0	
55	Комната	9,5	
56	Комната	16,0	
57	Кухня	10,2	
58	Лоджия	3,8	
59	Прихожая	3,4	
60	С/У	4,0	
61	Комната	14,0	
62	Кухня-ниша	4,8	
63	Лестничная клетка (тип И2)	16,8	
64	Нежилое помещение № 8н	404,3	
65	Нежилое помещение № 7н	340,6	
66	Лестничная клетка (тип И1)	18,9	

1. Спецификация элементов заполнения проемов дверей см.л 14, окон и витражей - л 13.

5	-	Зам.	07/25	10.25
4	-	Зам.	17/25	05.25
3	-	Зам.	04/25	02.25
1	-	Зам.	19/25	05.24
Изм.	Колуч.	Лист	№ до	Подпись
Разраб.	Берник	Дата	04.24	
Проверил	Берник	Дата	04.24	
Нконтр.	Кузнецова	Дата	04.24	

К-01/23-02-AP1			
Многоквартирный жилой дом с подземной административной, расположенный в квартале улиц Т. Кармацкого-Е. Войнова в г. Тюмени. 2 этаж			
Жилой дом ГП-2.2	Стадия	Лист	Листов
	Р	8	
План 2 этажа		000 "Реконструкция-2000 и К"	



Условные обозначения

- монолитный железобетон
- утеплитель
- кладка из керамзитобетонных блоков толщиной 90, 190, 250 мм

Экспликация помещений (начало)

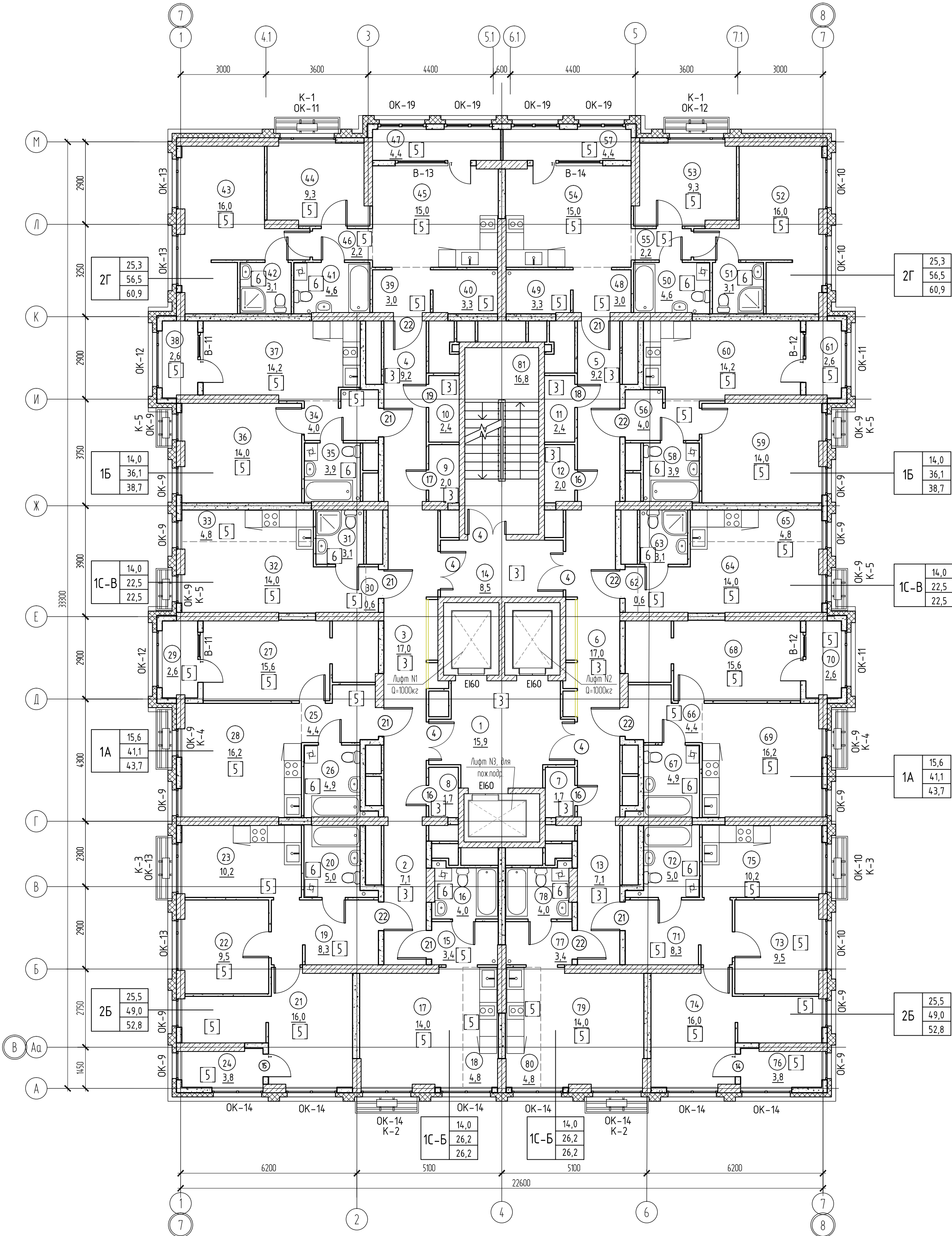
Номер помещения	Наименование	Площадь, м²	Кат. помещ.
1	Лифтовой холл/б пом. числе пожаробезопасная зона для МПН	15,9	
2	Коридор	7,1	
3	Коридор	17,0	
4	Коридор	9,2	
5	Коридор	9,2	
6	Коридор	17,0	
7	Коридор	7,1	
8	Тамбур-шлюз	8,5	
9	Техническое помещение	2,0	В4
10	Техническое помещение	2,0	В4
11	Индивидуальная κατοочная №3	2,4	В4
12	Индивидуальная κατοочная №4	2,4	В4
13	Техническое помещение	1,7	В4
14	Техническое помещение	1,7	В4
15	Прихожая	3,4	
16	С/У	4,0	
17	Каюта	14,0	
18	Каюта-ниша	4,8	
19	Прихожая	8,3	
20	С/У	5,0	
21	Каюта	16,0	
22	Каюта	9,5	
23	Каюта	10,2	
24	Каюта	3,8	
25	Прихожая	4,4	
26	С/У	4,9	
27	Каюта	15,6	
28	Каюта-столовая	16,2	
29	Каюта	2,6	
30	Прихожая	0,6	
31	С/У	3,1	
32	Каюта-ниша	4,8	
33	Каюта	14,0	
34	Прихожая	3,7	
35	С/У	3,9	
36	Каюта	14,0	
37	Каюта-столовая	14,2	
38	Каюта	2,6	
39	Прихожая	3,0	
40	Гардеробная	3,3	
41	Коридор	2,2	

Экспликация помещений (окончание)

Номер помещения	Наименование	Площадь, м²	Кат. помещ.
42	С/У	4,6	
43	С/У	3,1	
44	Каюта-столовая	15,0	
45	Каюта	9,3	
46	Каюта	16,0	
47	Терраса	23,8	
48	Прихожая	3,0	
49	Гардеробная	3,3	
50	Коридор	2,2	
51	С/У	4,6	
52	С/У	3,1	
53	Каюта-столовая	15,0	
54	Каюта	9,3	
55	Каюта	16,0	
56	Терраса	23,8	
57	Прихожая	3,7	
58	С/У	3,9	
59	Каюта	14,0	
60	Каюта-столовая	14,2	
61	Каюта	2,6	
62	Прихожая	0,6	
63	С/У	3,1	
64	Каюта-ниша	4,8	
65	Каюта	14,0	
66	Прихожая	4,4	
67	С/У	4,9	
68	Каюта-столовая	16,2	
69	Каюта	15,6	
70	Каюта	2,6	
71	Прихожая	8,3	
72	С/У	5,0	
73	Каюта	10,2	
74	Каюта	9,5	
75	Каюта	16,0	
76	Каюта	3,8	
77	Прихожая	3,4	
78	С/У	4,0	
79	Каюта-ниша	4,8	
80	Каюта	14,0	
81	Лестничная клетка тип N21	16,8	

1. Спецификация элементов заполнения проемов дверей см.л.14, окон и витражей - л.13.

5	-	Зам	07/25	10.25	К-01/23-02-AP1	Многоквартирный жилой дом с подземной автостоянкой, расположенный в квартале улиц Т. Кармацкого-Е. Войнова в г. Тюмени. 2 этап			
4	-	Зам	17/25	05.25					
3	-	Зам	04/25	02.25					
1	-	Зам	19/25	05.24					
Изм	Колуч	Лист	№ до	Подпись	Дата				
Разраб	Берник				04.24	Жилой дом ГП-2.2			
Проверил	Берник				04.24				
Нконтр	Кузякина				04.24	План 3 этажа	000 "Реконструкция-2000 и К"		
						Стадия	Лист	Листов	
						р	9		



Экспликация помещений (начало)

Экспликация помещений (окончание)

Высотные отметки этажей

Номер помещения	Наименование	Площадь, м²	Кат.* помещ.
1	Лифтовой холл	15,9	
2	Коридор	7,1	
3	Коридор	17,0	
4	Коридор	9,2	
5	Коридор	9,2	
6	Коридор	17,0	
7	Техническое помещение	1,7	Б4
8	Техническое помещение	1,7	Б4
9	Техническое помещение	2,0	Б4
10	Индивидуальная колясочная №5	2,4	Б4
11	Индивидуальная колясочная №6	2,4	Б4
12	Техническое помещение	2,0	Б4
13	Коридор	7,1	
14	Тайлор-шлюз	8,5	
15	Прихожая	3,4	
16	С/У	4,0	
17	Комната	14,0	
18	Кухня-ниша	4,8	
19	Прихожая	8,3	
20	С/У	5,0	
21	Комната	16,0	
22	Комната	9,5	
23	Кухня	10,2	
24	Лоджия	3,8	
25	Прихожая	4,4	
26	С/У	4,9	
27	Комната	15,6	
28	Кухня-столовая	16,2	
29	Лоджия	2,7	
30	Прихожая	0,6	
31	С/У	3,1	
32	Комната	14,0	
33	Кухня-ниша	4,8	
34	Прихожая	3,7	
35	С/У	3,9	
36	Комната	14,0	
37	Кухня-столовая	14,6	
38	Лоджия	2,7	
39	Прихожая	3,0	
40	Гардеробная	3,3	

Номер помещения	Наименование	Площадь, м²	Кат.* помещ.
41	С/У	4,6	
42	С/У	3,1	
43	Комната	16,0	
44	Комната	9,3	
45	Кухня-столовая	15,0	
46	Коридор	2,2	
47	Лоджия	4,4	
48	Прихожая	3,0	
49	Гардеробная	3,3	
50	С/У	4,6	
51	С/У	3,1	
52	Комната	16,0	
53	Комната	9,3	
54	Кухня-столовая	15,0	
55	Коридор	2,2	
56	Прихожая	3,7	
57	Лоджия	4,4	
58	С/У	3,9	
59	Комната	14,0	
60	Кухня-столовая	14,6	
61	Лоджия	2,7	
62	Прихожая	0,6	
63	С/У	3,1	
64	Комната	14,0	
65	Кухня-ниша	4,8	
66	Прихожая	4,4	
67	С/У	4,9	
68	Комната	15,6	
69	Кухня-столовая	16,2	
70	Лоджия	2,7	
71	Прихожая	8,3	
72	С/У	5,0	
73	Комната	9,5	
74	Комната	16,0	
75	Кухня	10,2	
76	Лоджия	3,8	
77	Прихожая	3,4	
78	С/У	4,0	
79	Комната	14,0	
80	Кухня-ниша	4,8	
81	Лестничная клетка (тип Н2)	16,8	

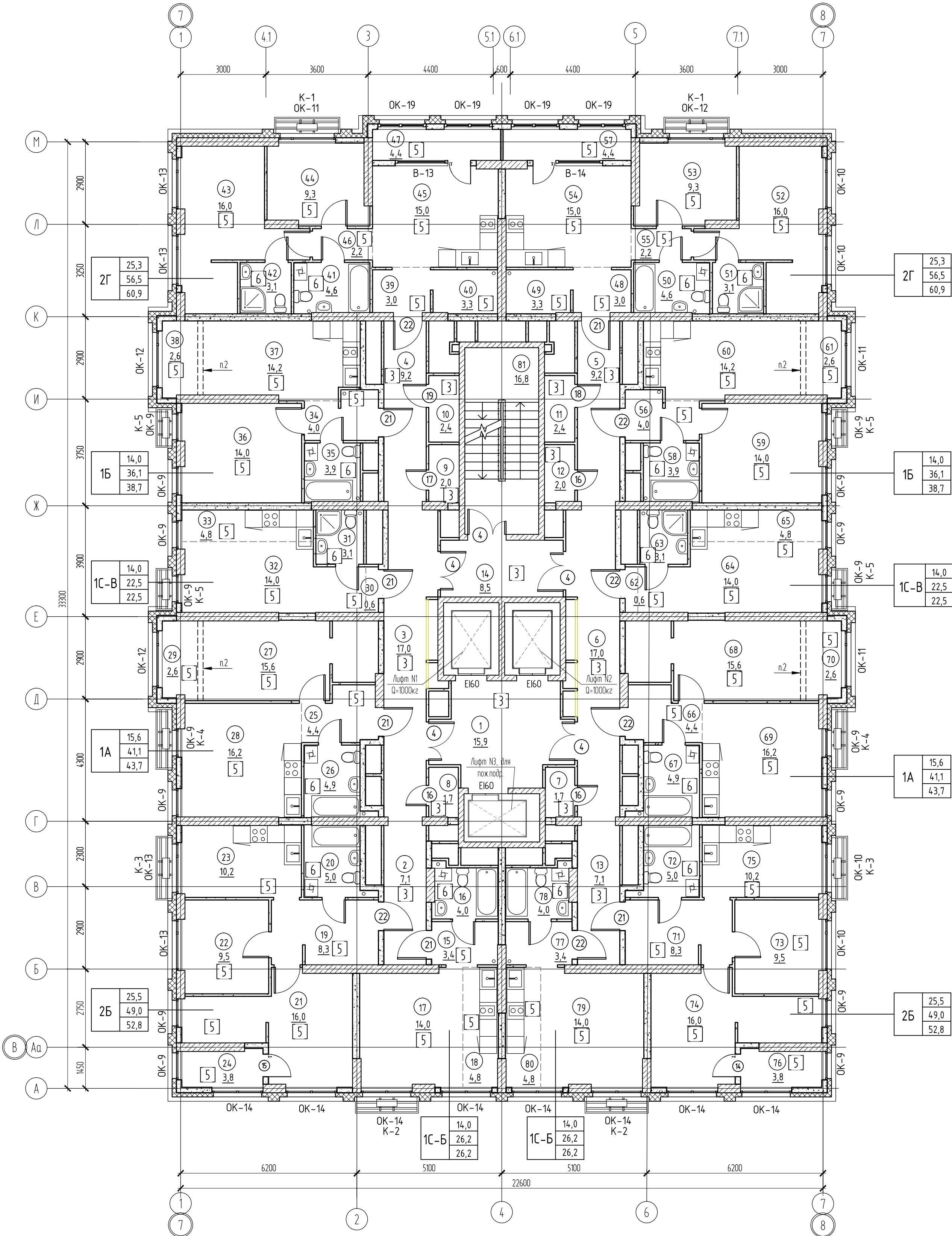
4 этаж	+9,850
5 этаж	+12,850
6 этаж	+15,850
7 этаж	+18,850
8 этаж	+21,850
9 этаж	+24,850
10 этаж	+27,850
11 этаж	+30,850
12 этаж	+33,850
13 этаж	+36,850
14 этаж	+39,850
15 этаж	+42,850
16 этаж	+45,850
17 этаж	+48,850
18 этаж	+51,850
19 этаж	+54,850
20 этаж	+57,850
21 этаж	+60,850
22 этаж	+63,850
23 этаж	+66,850
24 этаж	+69,850

Условные обозначения



1 Спецификацию элементов заполнения проемов дверей см.л.14, окон и витражей - л.13.

5	-	Зам.	47/25	10.25	К-01/23-02-AP1		
3	-	Зам.	04/25	02.25	Многоквартирный жилой дом с подземной автостоянкой, расположенный в квартале улиц Т. Кармацкого-Е. Войнова в г. Тюмени. 2 этап		
1	-	Зам.	19/24	05.24			
Изм.		Колуч.	Лист	№ док	Подпись	Дата	
Разработ		Берник				04.24	
Проверил		Берник				04.24	
Н.контр.		Кузякина				04.24	
Жилой дом ГП-2.2						Стадия	Лист
План 4 этажа						Р	10
						000 "Реконструкция-2000 и К"	



Экспликация помещений (начало)

Экспликация помещений (окончание)

Высотные отметки этажей

Номер помещения	Наименование	Площадь, м²	Кат.* помещ.
1	Лифтовой холл	15,9	
2	Коридор	7,1	
3	Коридор	17,0	
4	Коридор	9,2	
5	Коридор	9,2	
6	Коридор	17,0	
7	Техническое помещение	1,7	Б4
8	Техническое помещение	1,7	Б4
9	Техническое помещение	2,0	Б4
10	Индивидуальная колясочная №7	2,4	Б4
11	Индивидуальная колясочная №8	2,4	Б4
12	Техническое помещение	2,0	Б4
13	Коридор	7,1	
14	Тайлор-шлюз	8,5	
15	Прихожая	3,4	
16	С/У	4,0	
17	Комната	14,0	
18	Кухня-ниша	4,8	
19	Прихожая	8,3	
20	С/У	5,0	
21	Комната	16,0	
22	Комната	9,5	
23	Кухня	10,2	
24	Лоджия	3,8	
25	Прихожая	4,4	
26	С/У	4,9	
27	Комната	15,6	
28	Кухня-столовая	16,2	
29	Лоджия	2,7	
30	Прихожая	0,6	
31	С/У	3,1	
32	Комната	14,0	
33	Кухня-ниша	4,8	
34	Прихожая	3,7	
35	С/У	3,9	
36	Комната	14,0	
37	Кухня-столовая	14,6	
38	Лоджия	2,7	
39	Прихожая	3,0	
40	Гардеробная	3,3	

Номер помещения	Наименование	Площадь, м²	Кат.* помещ.
41	С/У	4,6	
42	С/У	3,1	
43	Комната	16,0	
44	Комната	9,3	
45	Кухня-столовая	15,0	
46	Коридор	2,2	
47	Лоджия	4,4	
48	Прихожая	3,0	
49	Гардеробная	3,3	
50	С/У	4,6	
51	С/У	3,1	
52	Комната	16,0	
53	Комната	9,3	
54	Кухня-столовая	15,0	
55	Коридор	2,2	
56	Прихожая	3,7	
57	Лоджия	4,4	
58	С/У	3,9	
59	Комната	14,0	
60	Кухня-столовая	14,6	
61	Лоджия	2,7	
62	Прихожая	0,6	
63	С/У	3,1	
64	Комната	14,0	
65	Кухня-ниша	4,8	
66	Прихожая	4,4	
67	С/У	4,9	
68	Комната	15,6	
69	Кухня-столовая	16,2	
70	Лоджия	2,7	
71	Прихожая	8,3	
72	С/У	5,0	
73	Комната	9,5	
74	Комната	16,0	
75	Кухня	10,2	
76	Лоджия	3,8	
77	Прихожая	3,4	
78	С/У	4,0	
79	Комната	14,0	
80	Кухня-ниша	4,8	
81	Лестничная клетка (тип Н2)	16,8	

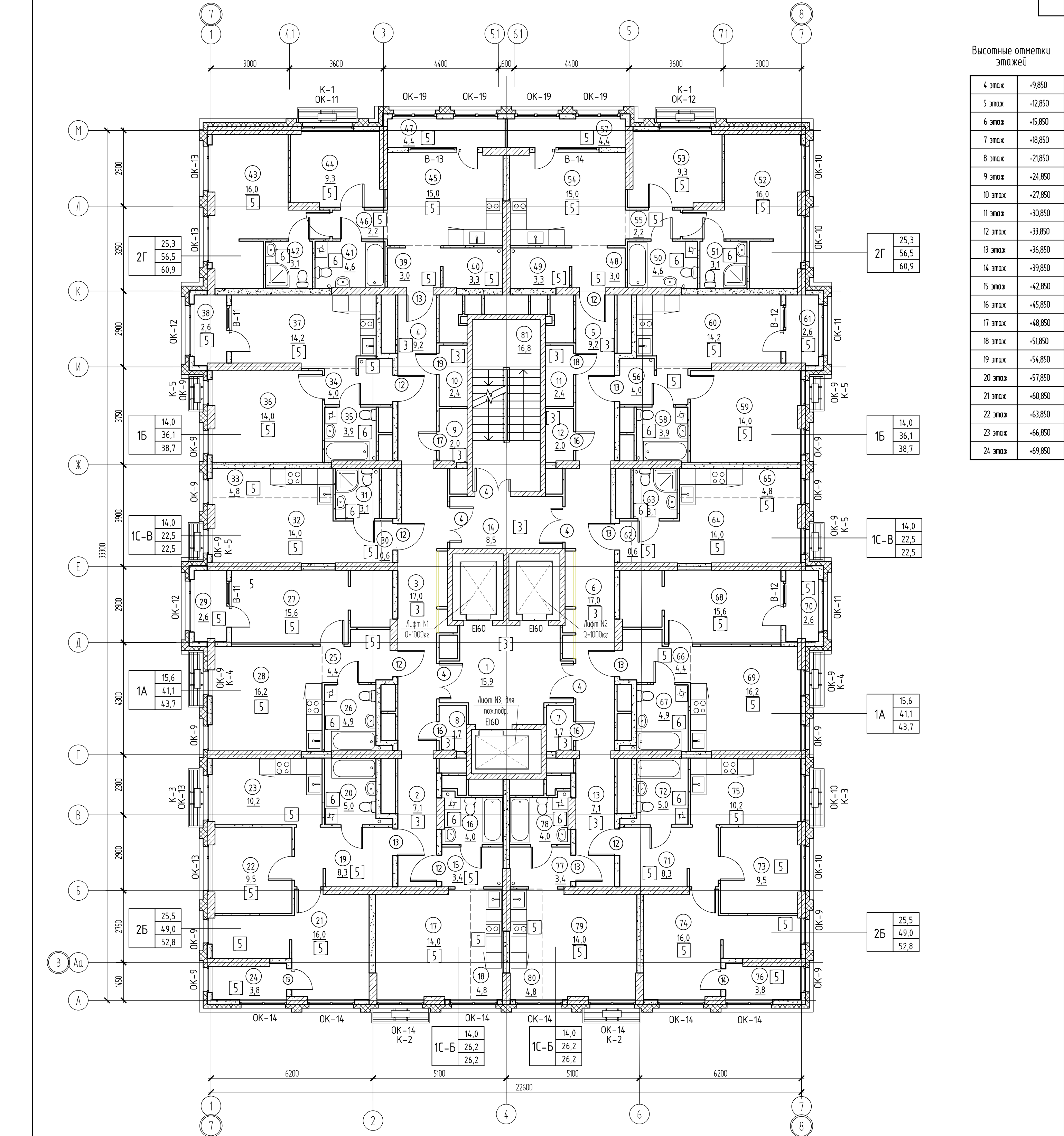
4 этаж	+9,850
5 этаж	+12,850
6 этаж	+15,850
7 этаж	+18,850
8 этаж	+21,850
9 этаж	+24,850
10 этаж	+27,850
11 этаж	+30,850
12 этаж	+33,850
13 этаж	+36,850
14 этаж	+39,850
15 этаж	+42,850
16 этаж	+45,850
17 этаж	+48,850
18 этаж	+51,850
19 этаж	+54,850
20 этаж	+57,850
21 этаж	+60,850
22 этаж	+63,850
23 этаж	+66,850
24 этаж	+69,850

Условные обозначения

- монолитный железобетон
- утеплитель
- кладка из керамзитобетонных блоков толщиной 90, 190, 250 мм

1. Спецификацию элементов заполнения проемов дверей см.л.14, окон и витражей – л.13.
2. Светопрозрачные конструкции между комнатами и лоджиями устанавливаются силами собственника.

5	-	Зам.	47/25	10.25	К-01/23-02-AP1		
3	-	Зам.	04/25	02.25	Многоквартирный жилой дом с подземной административной, расположенный в квартале улиц Т. Кармацкого-Е. Войнова в г. Тюмени. 2 этап		
1	-	Зам.	19/24	05.24			
Изм.		Колуч.	Лист	№ док.	Подпись	Дата	
Разработ.		Берник				04.24	
Проверил		Берник				04.24	
Н.контр.		Кузякина				04.24	
Жилой дом ГП-2.2						Стадия	Лист
План 5 этажа						Р	10.1
						000 "Реконструкция-2000 и К"	



Экспликация помещений (начало)

Экспликация помещений (окончание)

Экспликация индивидуальных колясочных 6 этаж

Номер помещения	Наименование	Площадь, м²	Кат. помещ.
1	Лифтовой холл	15,9	
2	Коридор	7,1	
3	Коридор	17,0	
4	Коридор	9,2	
5	Коридор	9,2	
6	Коридор	17,0	
7	Техническое помещение	1,7	Б4
8	Техническое помещение	1,7	Б4
9	Техническое помещение	2,0	Б4
10	Индивидуальная колясочная	2,4	Б4
11	Индивидуальная колясочная	2,4	Б4
12	Техническое помещение	2,0	Б4
13	Коридор	7,1	
14	Тайлор-шлюз	8,5	
15	Прихожая	3,4	
16	С/У	4,0	
17	Комната	14,0	
18	Кухня-ниша	4,8	
19	Прихожая	8,3	
20	С/У	5,0	
21	Комната	16,0	
22	Комната	9,5	
23	Кухня	10,2	
24	Лоджия	3,8	
25	Прихожая	4,4	
26	С/У	4,9	
27	Комната	15,6	
28	Кухня-столовая	16,2	
29	Лоджия	2,7	
30	Прихожая	0,6	
31	С/У	3,1	
32	Комната	14,0	
33	Кухня-ниша	4,8	
34	Прихожая	3,7	
35	С/У	3,9	
36	Комната	14,0	
37	Кухня-столовая	14,6	
38	Лоджия	2,7	
39	Прихожая	3,0	
40	Гардеробная	3,3	

Номер помещения	Наименование	Площадь, м²	Кат. помещ.
41	С/У	4,6	
42	С/У	3,1	
43	Комната	16,0	
44	Комната	9,3	
45	Кухня-столовая	15,0	
46	Коридор	2,2	
47	Лоджия	4,4	
48	Прихожая	3,0	
49	Гардеробная	3,3	
50	С/У	4,6	
51	С/У	3,1	
52	Комната	16,0	
53	Комната	9,3	
54	Кухня-столовая	15,0	
55	Коридор	2,2	
56	Прихожая	3,7	
57	Лоджия	4,4	
58	С/У	3,9	
59	Комната	14,0	
60	Кухня-столовая	14,6	
61	Лоджия	2,7	
62	Прихожая	0,6	
63	С/У	3,1	
64	Комната	14,0	
65	Кухня-ниша	4,8	
66	Прихожая	4,4	
67	С/У	4,9	
68	Комната	15,6	
69	Кухня-столовая	16,2	
70	Лоджия	2,7	
71	Прихожая	8,3	
72	С/У	5,0	
73	Комната	9,5	
74	Комната	16,0	
75	Кухня	10,2	
76	Лоджия	3,8	
77	Прихожая	3,4	
78	С/У	4,0	
79	Комната	14,0	
80	Кухня-ниша	4,8	
81	Лестничная клетка (тип Н2)	16,8	

Номер/п	Наименование	Площадь, кв.м	Кат. помещ.
10	Индивидуальная колясочная №9	2,4	
11	Индивидуальная колясочная №10	2,4	

Экспликация индивидуальных колясочных 7 этаж

Номер/п	Наименование	Площадь, кв.м	Кат. помещ.
10	Индивидуальная колясочная №11	2,4	
11	Индивидуальная колясочная №12	2,4	

Экспликация индивидуальных колясочных 8 этаж

Номер/п	Наименование	Площадь, кв.м	Кат. помещ.
10	Индивидуальная колясочная №13	2,4	
11	Индивидуальная колясочная №14	2,4	

Экспликация индивидуальных колясочных 9 этаж

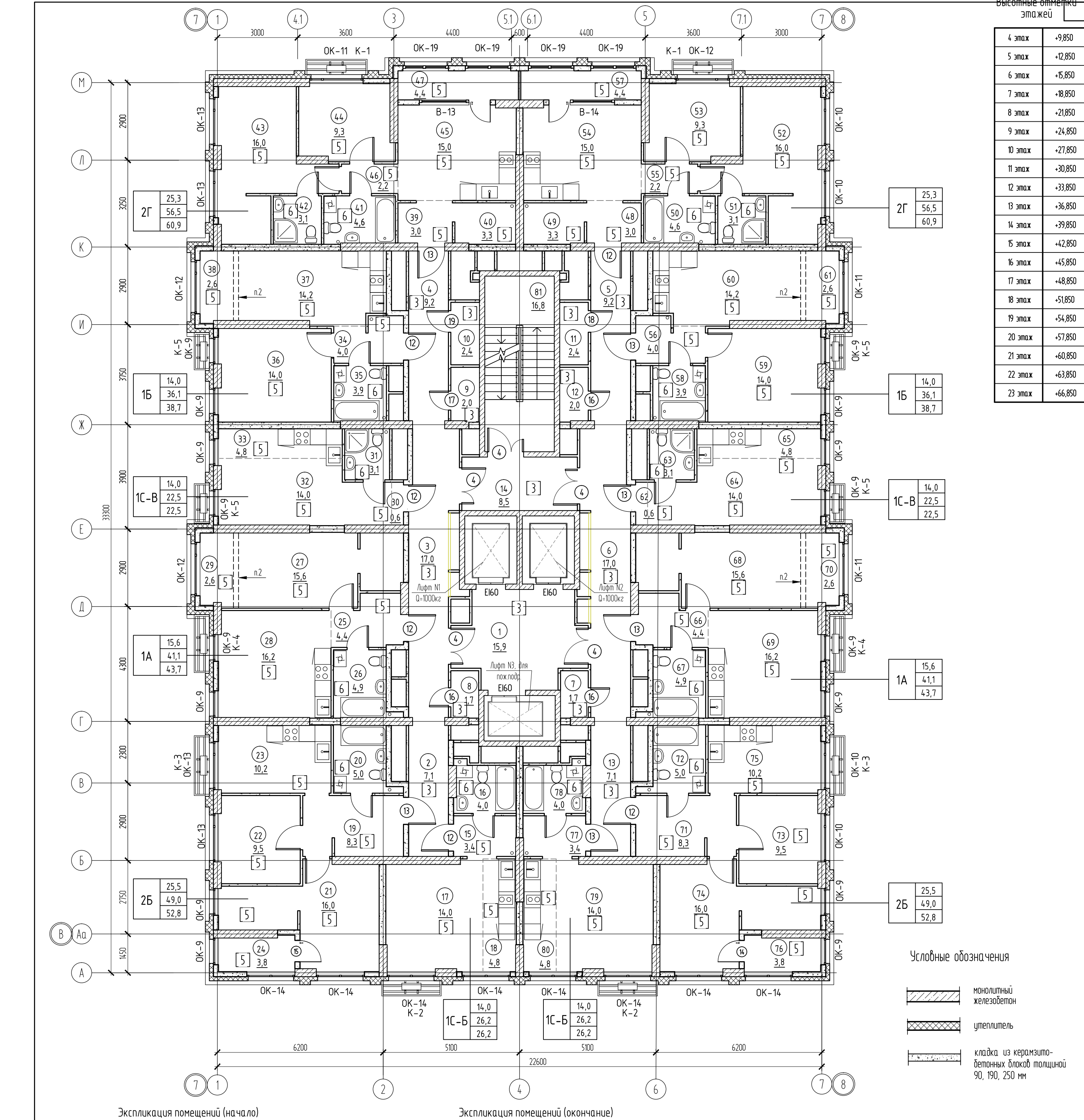
Номер/п	Наименование	Площадь, кв.м	Кат. помещ.
10	Индивидуальная колясочная №15	2,4	
11	Индивидуальная колясочная №16	2,4	

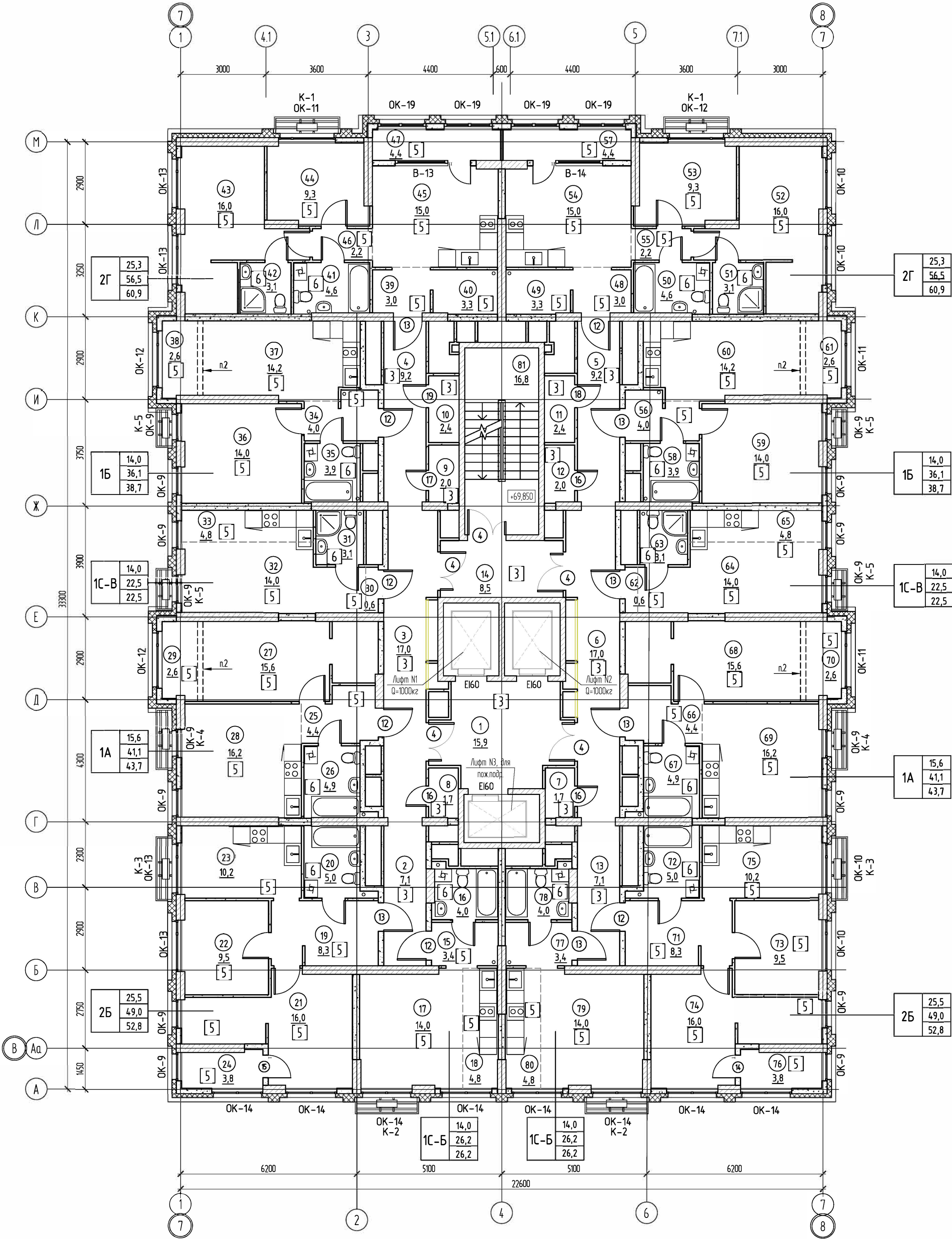
Условные обозначения



1 Спецификацию элементов заполнения проемов дверей см.л.14, окон и витражей - л.13.

5	-	Зам.	47/25	10.25
3	-	Зам.	04/25	02.25
1	-	Зам.	19/24	05.24
Изм.		Колуч.	№ док	Подпись
Разработ.		Берник	04.24	
Проверил		Берник	04.24	
Н.контр.		Кузякина	04.24	
Жилой дом ГП-2.2				Р
План 6-9 (типового) этажа				10.2
000 "Реконструкция-2000 и К"				





Экспликация помещений (начало)

Экспликация помещений (окончание)

Номер помеще-ния	Наименование	Площадь, м²	Кат. помещ.
1	Лифтовый холл	15,9	
2	Коридор	7,1	
3	Коридор	17,0	
4	Коридор	9,2	
5	Коридор	9,2	
6	Коридор	17,0	
7	Техническое помещение	17	В4
8	Техническое помещение	17	В4
9	Техническое помещение	2,0	В4
10	Техническое помещение	2,4	В4
11	Техническое помещение	2,4	В4
12	Техническое помещение	2,0	В4
13	Коридор	7,1	
14	Тайлор-шлюз	8,5	
15	Прихожая	3,4	
16	С/У	4,0	
17	Комната	14,0	
18	Кухня-ниша	4,8	
19	Прихожая	8,3	
20	С/У	5,0	
21	Комната	16,0	
22	Комната	9,5	
23	Кухня	10,2	
24	Лоджия	3,8	
25	Прихожая	4,4	
26	С/У	4,9	
27	Комната	15,6	
28	Кухня-столовая	16,2	
29	Лоджия	2,7	
30	Прихожая	0,6	
31	С/У	3,1	
32	Комната	14,0	
33	Кухня-ниша	4,8	
34	Прихожая	3,7	
35	С/У	3,9	
36	Комната	14,0	
37	Кухня-столовая	14,6	
38	Лоджия	2,7	
39	Прихожая	3,0	
40	Гардеробная	3,3	

Номер помеще-ния	Наименование	Площадь, м²	Кат. помещ.
41	С/У	4,6	
42	С/У	3,1	
43	Комната	16,0	
44	Комната	9,3	
45	Кухня-столовая	15,0	
46	Коридор	2,2	
47	Лоджия	4,4	
48	Прихожая	3,0	
49	Гардеробная	3,3	
50	С/У	4,6	
51	С/У	3,1	
52	Комната	16,0	
53	Комната	9,3	
54	Кухня-столовая	15,0	
55	Коридор	2,2	
56	Прихожая	3,7	
57	Лоджия	4,4	
58	С/У	3,9	
59	Комната	14,0	
60	Кухня-столовая	14,6	
61	Лоджия	2,7	
62	Прихожая	0,6	
63	С/У	3,1	
64	Комната	14,0	
65	Кухня-ниша	4,8	
66	Прихожая	4,4	
67	С/У	4,9	
68	Комната	15,6	
69	Кухня-столовая	16,2	
70	Лоджия	2,7	
71	Прихожая	8,3	
72	С/У	5,0	
73	Комната	9,5	
74	Комната	16,0	
75	Кухня	10,2	
76	Лоджия	3,8	
77	Прихожая	3,4	
78	С/У	4,0	
79	Комната	14,0	
80	Кухня-ниша	4,8	
81	Лестничная клетка (тип Н2)	16,8	

Условные обозначения



1. Спецификацию элементов заполнения проемов дверей см. л. 14, окон и витражей – л. 13.
2. Светопрозрачные конструкции между комнатой и лоджией устанавливаются силами собственника.

5	-	Зам.	47/25	10.23
3	-	Зам.	04/25	02.25
1	-	Зам.	19/24	05.24
Изм.	Колуч.	Лист	№ док.	Дата
Разраб.	Берник	Лист	№ док.	Дата
Проберил	Берник	Лист	№ док.	Дата
Н.контр.	Кузякина	Лист	№ док.	Дата
К-01/23-02-AP1				
Многоквартирный жилой дом с подземной автостоянкой, расположенный в квартале улиц Т. Кармачко-Е. Войнова в г. Тюмени. 2 этап				
Жилой дом ГП-22		Стация	Лист	Листов
План 24 этажа		Р	10.4	
		000 "Реконструкция-2000 и К"		